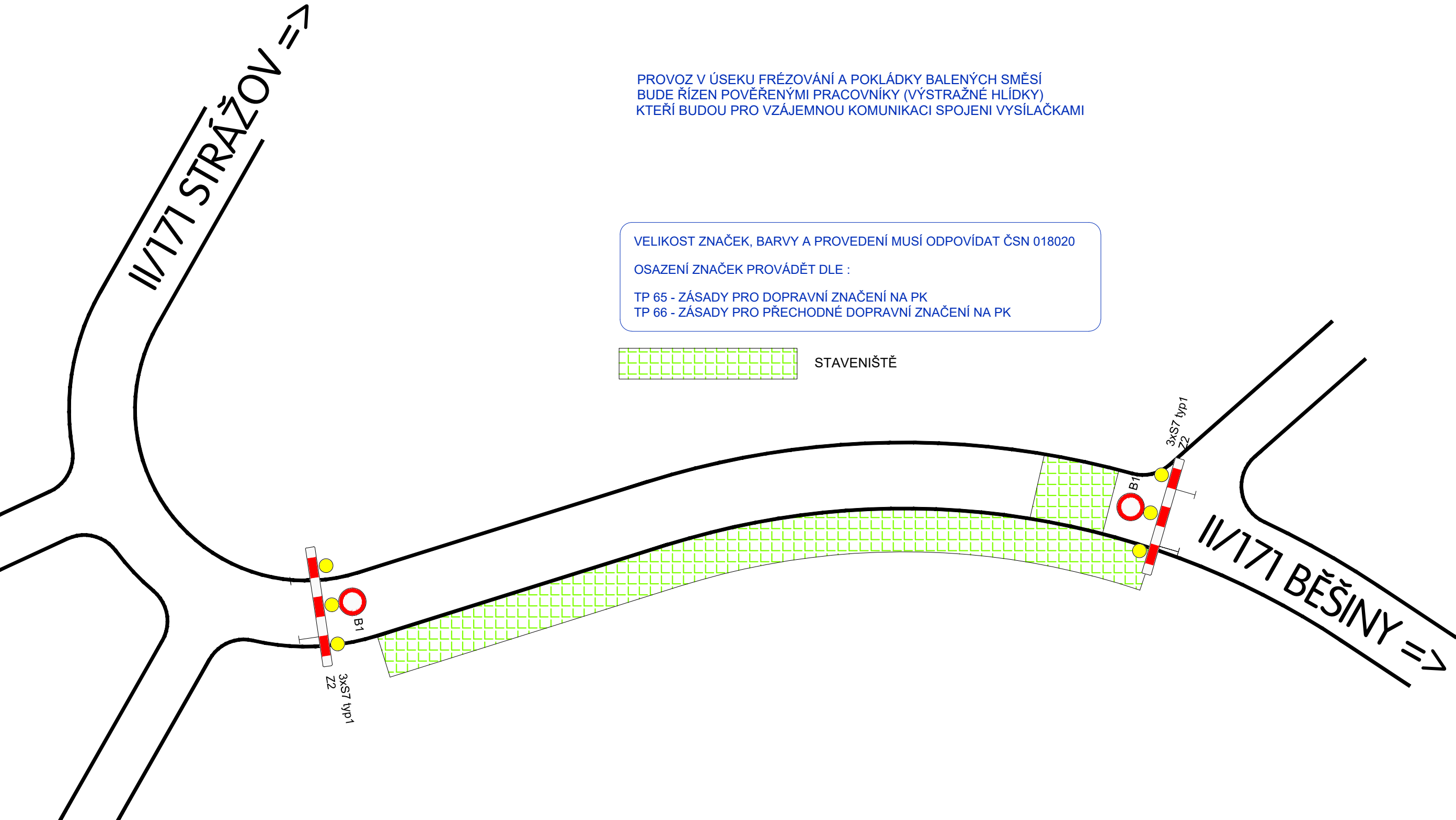
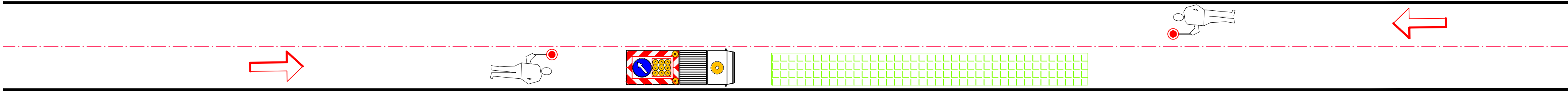


# DOPRAVNÍ OPATŘENÍ PRO OPERATIVNÍ PRACOVNÍ MÍSTO - FRÉZOVÁNÍ VOZOVKY



PROVOZ V ÚSEKU FRÉZOVÁNÍ A POKLÁDKY BALENÝCH SMĚSÍ  
BUDE ŘÍZEN POVĚŘENÝMI PRACOVNÍKY (VÝSTRAŽNÉ HLÍDKY)  
KTERÉ BUDOU PRO VZÁJEMNOU KOMUNIKACI SPOJENI VYSÍLAČKAMI

VELIKOST ZNAČEK, BARVY A PROVEDENÍ MUSÍ ODPOVÍDAT ČSN 018020

OSAZENÍ ZNAČEK PROVÁDĚT DLE :

TP 65 - ZÁSADY PRO DOPRAVNÍ ZNAČENÍ NA PK  
TP 66 - ZÁSADY PRO PŘECHODNÉ DOPRAVNÍ ZNAČENÍ NA PK



STAVENIŠTĚ

PROVEDENÍ ZNAČEK: RETROREFLEXNÍ ČSN EN 12899-1  
VELIKOST DOPRAVNÍCH ZNAČEK: ZÁKLADNÍ VL.6.1 A VL.6.2

Značky užívané pro označení pracovního místa musí odpovídat vyhlášce č. 30/2001 Sb., ČSN EN 12899-1, ČSN EN 12966-1+A1, TP 143, TP 70, VL 6.1, VL 6.2 a TP 66

Značky užívané k označení pracovních míst musí být provedeny jako retroreflexní. Retroreflexní materiál svislých značek užitých na dálnicích, silnicích pro motorová vozidla a místních komunikacích I. třídy musí splňovat vlastnosti minimálně třídy RA2, na ostatních pozemních komunikacích minimálně třídy RA1 dle ČSN EN 12899-1.

Vodorovné dopravní značky musí splňovat požadavky ČSN EN 1436+A1 a musí být retroreflexní.

Rozměry značek stanoví VL 6.1 a VL 6.2. Není dovoleno užívat svislých značek zmenšené velikosti.

Vodorovná vzdálenost bližšího okraje stálé značky nebo její nosné konstrukce od vnějšího okraje zpevněné části krajnice nebo od obrubníku je 0,50  
jízdního nebo pomocného pruhu je 0,50

VED. PROJEKTANT	ZODP. PROJEKTANT	VYPRACOVAL	KRESLIL	 <b>MACÁN PROJEKCE DS s.r.o.</b> K LETIŠTI 441/II, KLATOVY 339 01 tel.fax 376315118 kmacan@projekceds.cz	
ING. TOMÁŠ MACÁN	ING. TOMÁŠ MACÁN	ING. TOMÁŠ MACÁN	ING. TOMÁŠ MACÁN		
KRAJ	PLZEŇSKÝ	KAT.ÚZEMÍ	KOZÍ		
OBJEDNATEL	SPRÁVA A ÚDRŽBA SILNIC PLZEŇSKÉHO KRAJE (SÚS PK)				
AKCE				FORMÁT	A4
OBNOVA PROPUSTKU NA SIL. II/171 V OBCI KOZÍ				DATUM	VII/16
				ÚČEL	PDPS
				ČÍS.ZAKÁZKY	2616
				MĚŘÍTKO	SCHEMA
				ČÍS. PŘÍLOHY	ČÍS. KOPIE
OBSAH					
ZÁSADY ORGANIZACE VÝSTAVBY - DOPRAVNÍ OPATŘENÍ					

TATO DOKUMENTACE VČETNĚ VŠECH PŘÍLOH JE DUŠEVNÍM VLASTNICTVÍM FIRMY MACÁN PROJEKCE DS s.r.o. OBJEDNATEL TĚTO DOKUMENTACE JE OPRAVNĚN JI VYUŽÍT K ÚČELŮM VYPLYVAJÍCÍM Z UZAVŘENÉ SMLOUVY  
JINÉ OSOBY JAK PŘÁVNÍKÉ TAK FYZICKÉ NEJSOU BEZ PŘEDCHOZÍHO VÝSLOVNÉHO SOUHLASU OBJEDNATELE OPRAVNĚNY TUTO DOKUMENTACI ANI JEJÍ ČÁSTI VYUŽÍVAT, KOPÍROVAT NEBO ZPŘÍSTUPNIT JINÝM OSOBÁM